

C R E A S O

ENVI

ENVIRONMENT FOR VISUALIZING IMAGES



für Studierende

Die perspektivische Darstellung von Fernerkundungsdaten ist mit zunehmender Verfügbarkeit von digitalen Höhenmodellen eine wichtige, einfach bedienbare Visualisierungsmethode in ENVI.

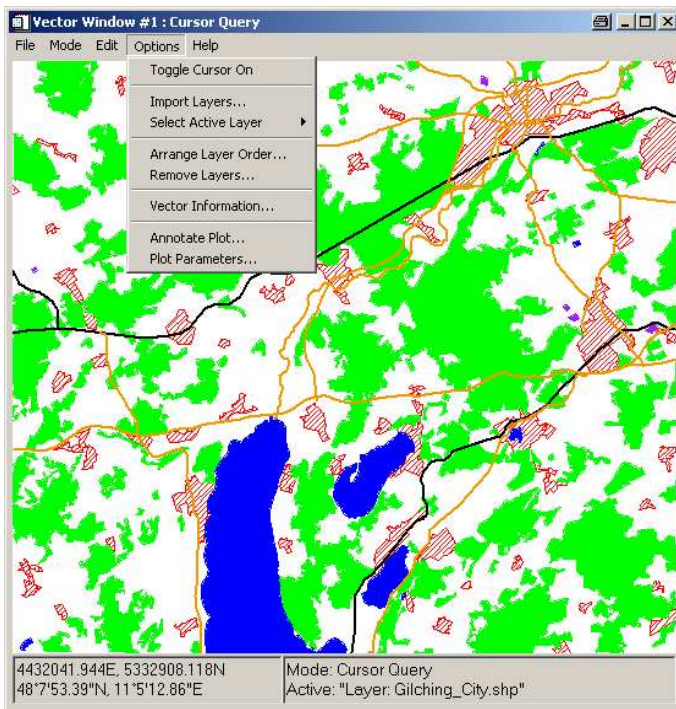
E_{ENVI}[®] (Environment for Visualizing Images)

wird von vielen Anwendern im Bereich der Fernerkundung als die derzeit technologisch führende Softwarelösung eingestuft. Eine große Vielzahl unterschiedlicher Leading-edge-Anwendungen, die mit ENVI realisiert werden, belegen dies eindrücklich. Das Spektrum reicht von der Grundlagenforschung mit flugzeuggestützten hyperspektralen Sensoren bis hin zu operationellen Prozessierungsketten für satellitengestützte SAR Systeme.

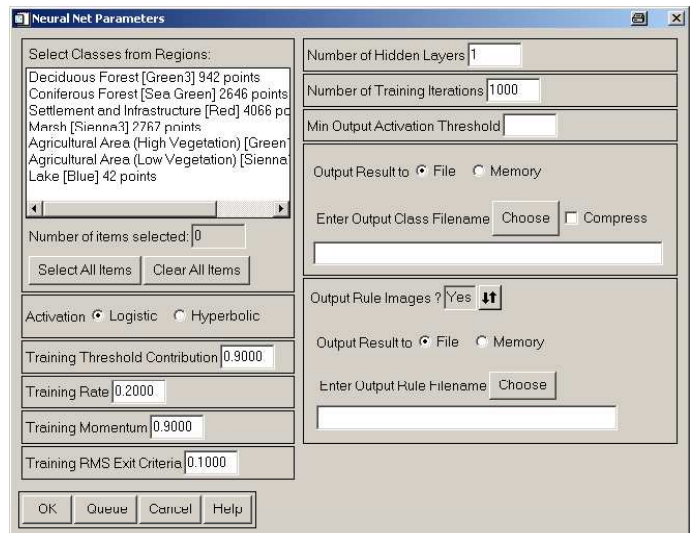
Wir sind überzeugt, dass die Leistungsfähigkeit und die Effizienz von ENVI bereits für Studierende von großem Nutzen für das Studium und die weitere berufliche Laufbahn ist. Ganz abgesehen davon, dass es Spass macht, mit Softwaretechnologien in Berührung zu kommen, die das aktuelle Know-How auf diesem Gebiet widerspiegeln und normaler Weise die finanziellen Möglichkeiten eines studentischen Haushalts bei weitem übersteigen.

REVOLUTIONÄR

Mit der nun verfügbaren ENVI Lizenz für Studierende stellt CREASO den Markt für Fernerkundungssoftware auf den Kopf. Anstatt über die finanziellen Engpässe an den Hochschulen zu jammern, handeln wir und bieten allen Studierenden die nahezu kostenlose Möglichkeit, die aktuelle Vollversion von ENVI am eigenen Rechner zu nutzen. Sei es für die Vorbereitung vom Seminarvorträgen, die Erstellung von Studienarbeiten, oder die wissenschaftliche Bearbeitung eines Themas im Rahmen einer Diplom- oder Doktorarbeit.



Die umfassende Unterstützung von Vektordaten in ENVI ist ein zentrales Element der GIS-gestützten Bildverarbeitung.



Die Klassifikationsmethoden, die ENVI zur Verfügung stellt, sind State-of-the-art und dennoch einfach zu bedienen.

STECKBRIEF

- Uneingeschränkt funktionsfähige ENVI RT Lizenz in der jeweils aktuellen Version für die Betriebssysteme Microsoft Windows (NT, 2000, XP), Linux (32 Bit) oder Mac OS X.
- Installation und Nutzung für akademische und rein private Zwecke ist an den privaten Rechner und die Person der bzw. des Studierenden gebunden.
- Die Nutzungsdauer beträgt 12 Monate und erlischt mit der Beendigung des Studiums bzw. mit dem Abschluß der Doktorarbeit.

